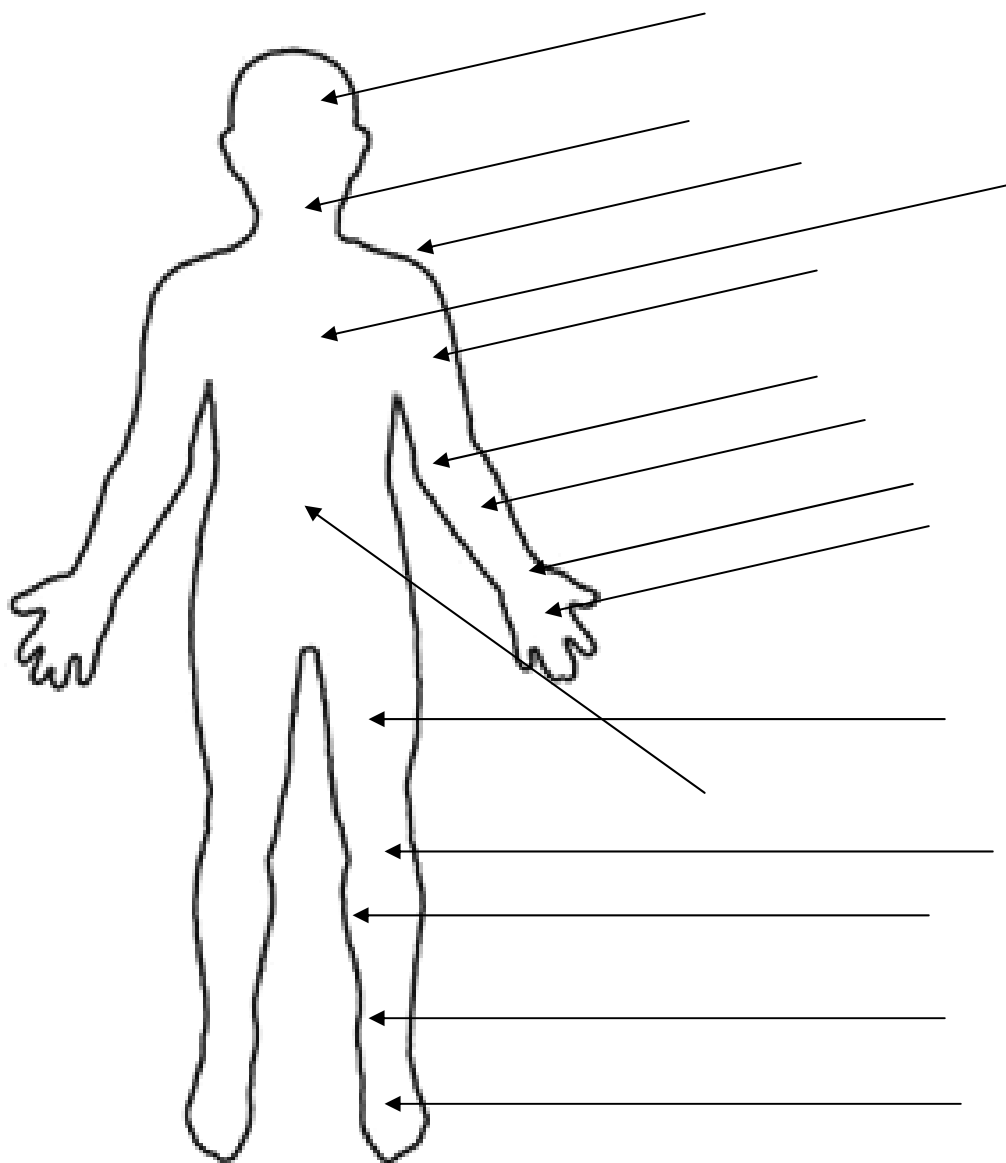


## LE PARTI DEL CORPO



1	TESTA
2	COLLO
3	SPALLA
4	TORACE (petto)
5	BRACCIO
6	GOMITO
7	AVAMBRACCIO
8	POLSO
9	MANO
10	ADDOME (pancia o ventre)
11	COSCIA
12	GINOCCHIO
13	POLPACCIO
14	CAVIGLIA
15	PIEDE